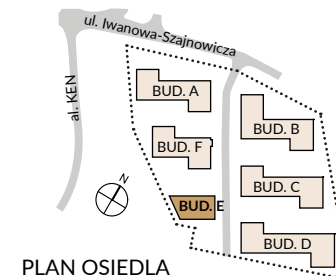
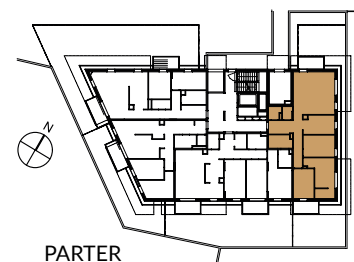


**NR: E.0.05**

Pow. użytk.: **105,14 m<sup>2</sup>**

Ilość pokoi: **4**

Piętro: **parter**



**BIURO SPRZEDAŻY:**

Róg Al. Ken i ul. Iwanowa-Szajnowicza w Warszawie

T: (+48) 662 093 593, e-mail: [sprzedaz@longbridge.pl](mailto:sprzedaz@longbridge.pl)

■ ściany nierozbieralne    ■ ściany działowe rozbieralne

UWAGA: Karta katalogowa mieszkania została opracowana na podstawie Projektu Budowlanego. Powierzchnia użytkowa oraz szczegółowe rozwiązania techniczne mogą ulec zmianie podczas realizacji inwestycji. Podana powierzchnia użytkowa mieszkania obliczona została na podstawie normy PN-ISO 9836:1997