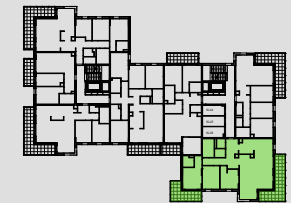


ZESPÓŁ BUDYNKÓW MIESZKALNYCH WIELORODZINNYCH Z USŁUGAMI W PARTERZE, GARAŻAMI PODZIEMNYMI I ZAGOSPODAROWANIEM TERENU

POŁOŻONYCH W REJONIE AL.KEN I UL. IWANOWA-SZAJNOWICZA W WARSZAWIE



LONGBRIDGE KABATY 1 Sp. z o.o. sp. k.
ul. Cybernetyki 10
02-677 WARSZAWA



Lokalizacja mieszkania w budynku

Numer lokalu **F.2.06**

PIĘTRO **2 PIĘTRO**

LICZBA POKOI **4**

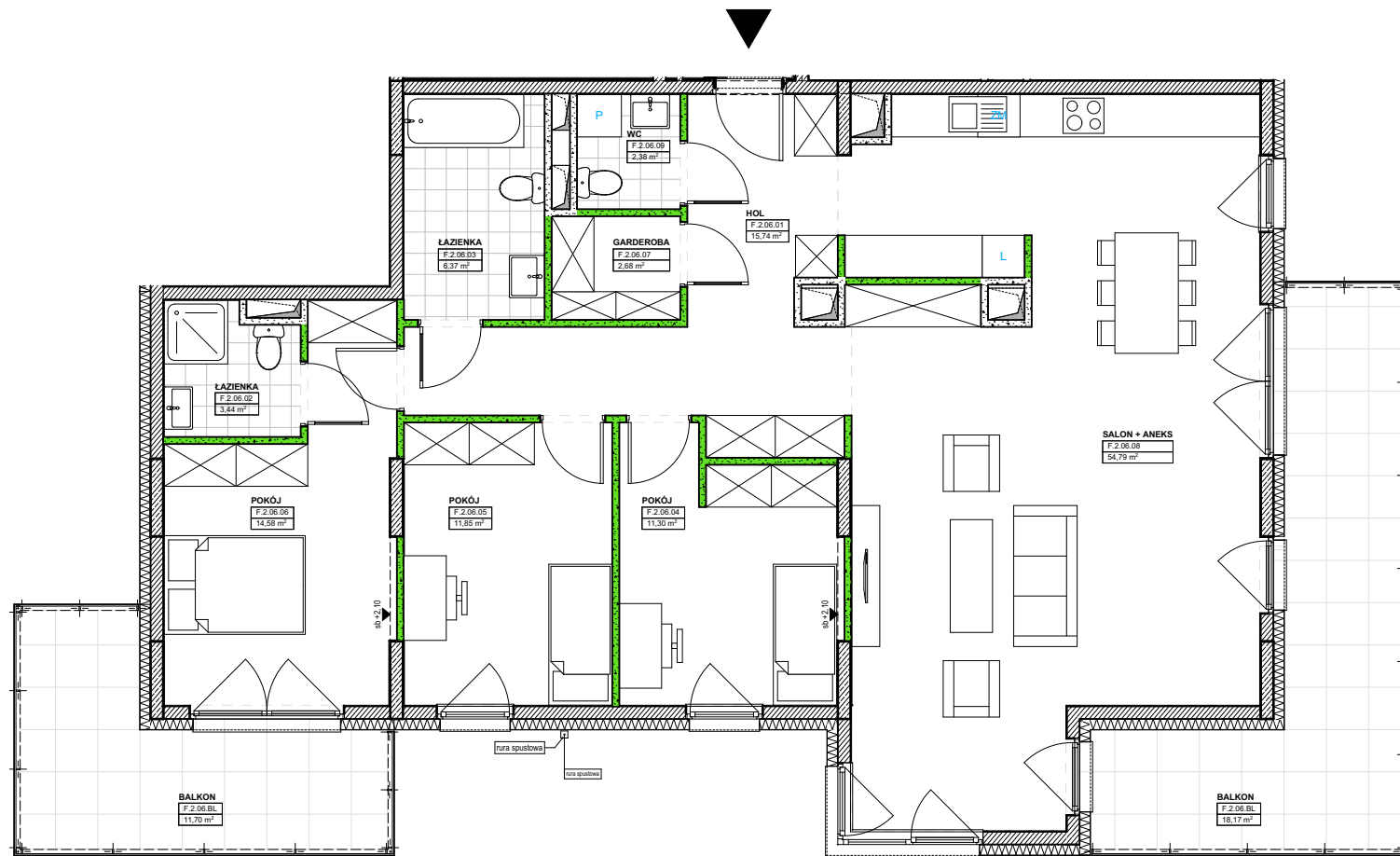
Powierzchnia użytkowa:

HOL	15,74
ŁAZIENKA	3,44
ŁAZIENKA	6,37
POKÓJ	11,30
POKÓJ	11,85
POKÓJ	14,58
GARDEROBA	2,68
SALON + ANEKS	54,79
WC	2,38
	123,13 m²
BALKON	11,70
BALKON	18,17
	29,87 m²

data: **luty 2022** skala: **1:100**

KAPS ARCHITEKCI

KAPS ARCHITEKCI sp. z o.o.
Al. Wojska Polskiego 41 lok.47
01-503 Warszawa



UWAGA! Karta katalogowa mieszkania została opracowana na podstawie Projektu Budowlanego. Powierzchnia użytkowa oraz szczegółowe rozwiązania techniczne mogą ulec zmianie podczas realizacji inwestycji. Podana powierzchnia użytkowa mieszkania obliczona została na podstawie normy PN-ISO 9836:1997.

ściany działowe rozbiieralne ściany nierozbiieralne