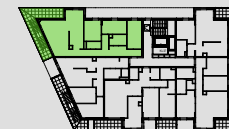


ZESPÓŁ BUDYNKÓW MIESZKALNYCH WIELORODZINNYCH Z USŁUGAMI W PARTERZE, GARAŻAMI PODZIEMNYMI I ZAGOSPODAROWANIEM TERENU

POŁOŻONYCH W REJONIE AL.KEN I UL. IWANOWA-SZAJNOWICZA W WARSZAWIE



LONGBRIDGE KABATY 1 Sp. z o.o. sp. k.
ul. Cybernetyki 10
02-677 WARSZAWA



Lokalizacja mieszkania w budynku

Numer lokalu **E.3.01**

PIĘTRO 3 PIĘTRO

LICZBA POKOI 4

Powierzchnia użytkowa:

HOL 17,61

ŁAZIENKA 5,19

POKÓJ 10,48

POKÓJ 12,35

POKÓJ 10,17

SALON + ANEKS 43,79

ŁAZIENKA 3,11

102,70 m²

BALKON 24,99

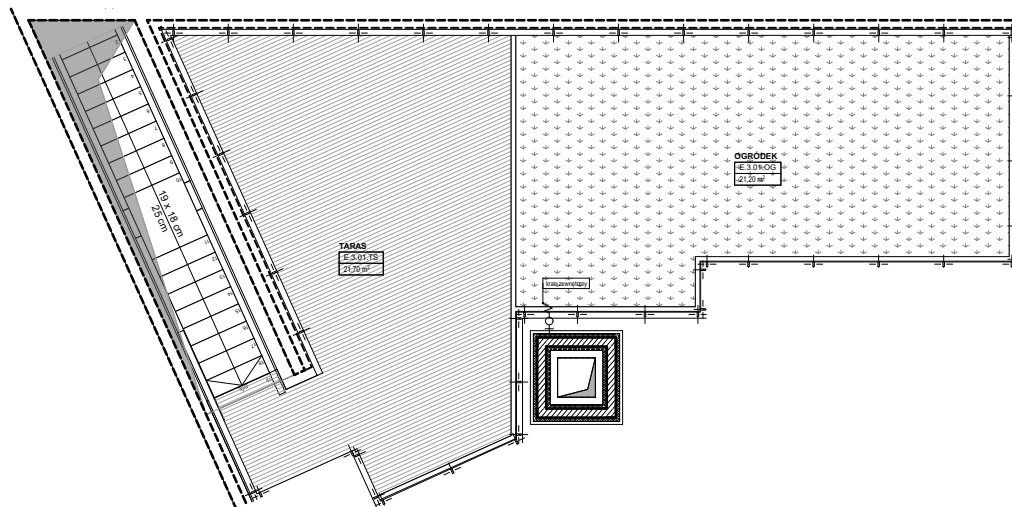
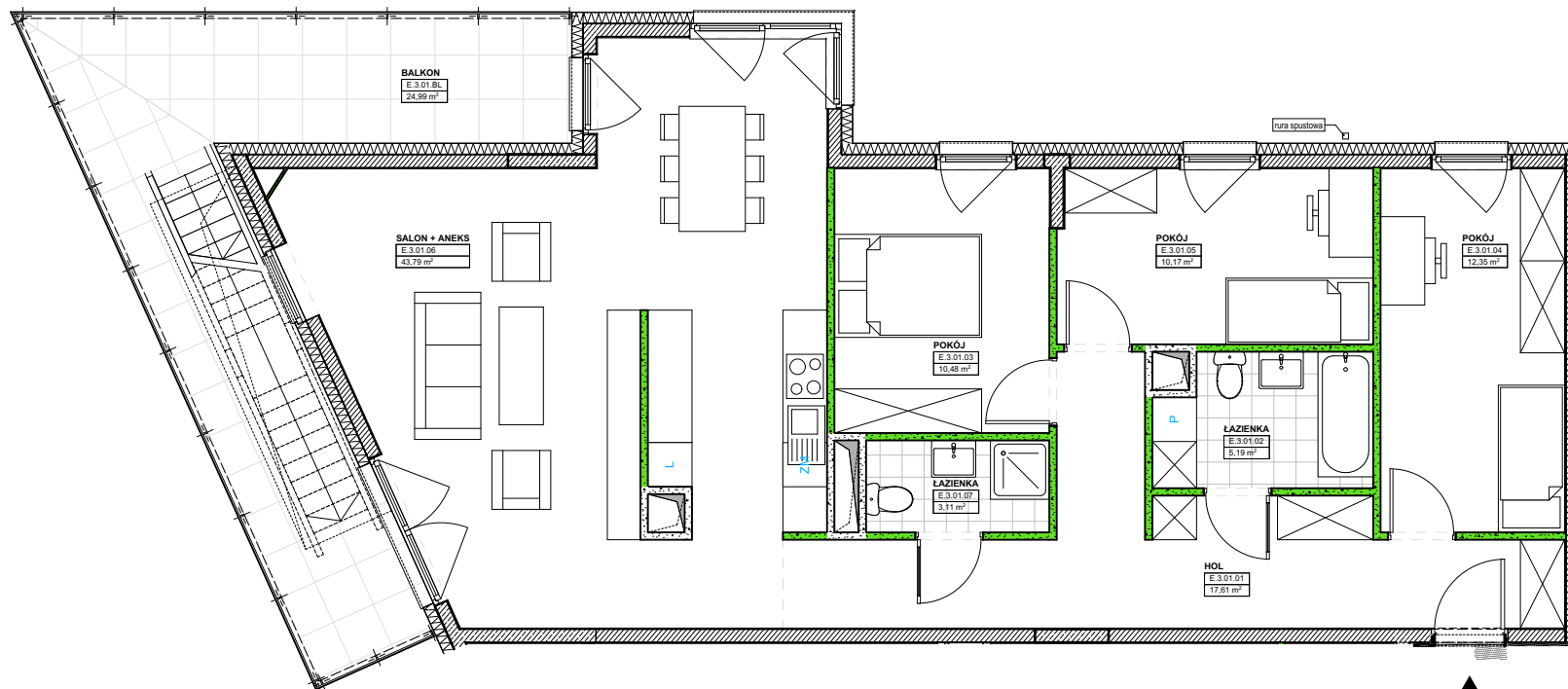
TARAS 21,70

OGRÓDEK 21,20

data: luty 2022 skala: 1:100

KAPS ARCHITEKCI

KAPS ARCHITEKCI sp. z o.o.
Al. Wojska Polskiego 41 lok.47
01-503 Warszawa



UWAGA! Karta katalogowa mieszkania została opracowana na podstawie Projektu Budowlanego. Powierzchnia użytkowa oraz szczegółowe rozwiązania techniczne mogą ulec zmianie podczas realizacji inwestycji. Podana powierzchnia użytkowa mieszkania obliczona została na podstawie normy PN-ISO 9836:1997.

ściany działowe rozbieżne ściany nierozbieżne