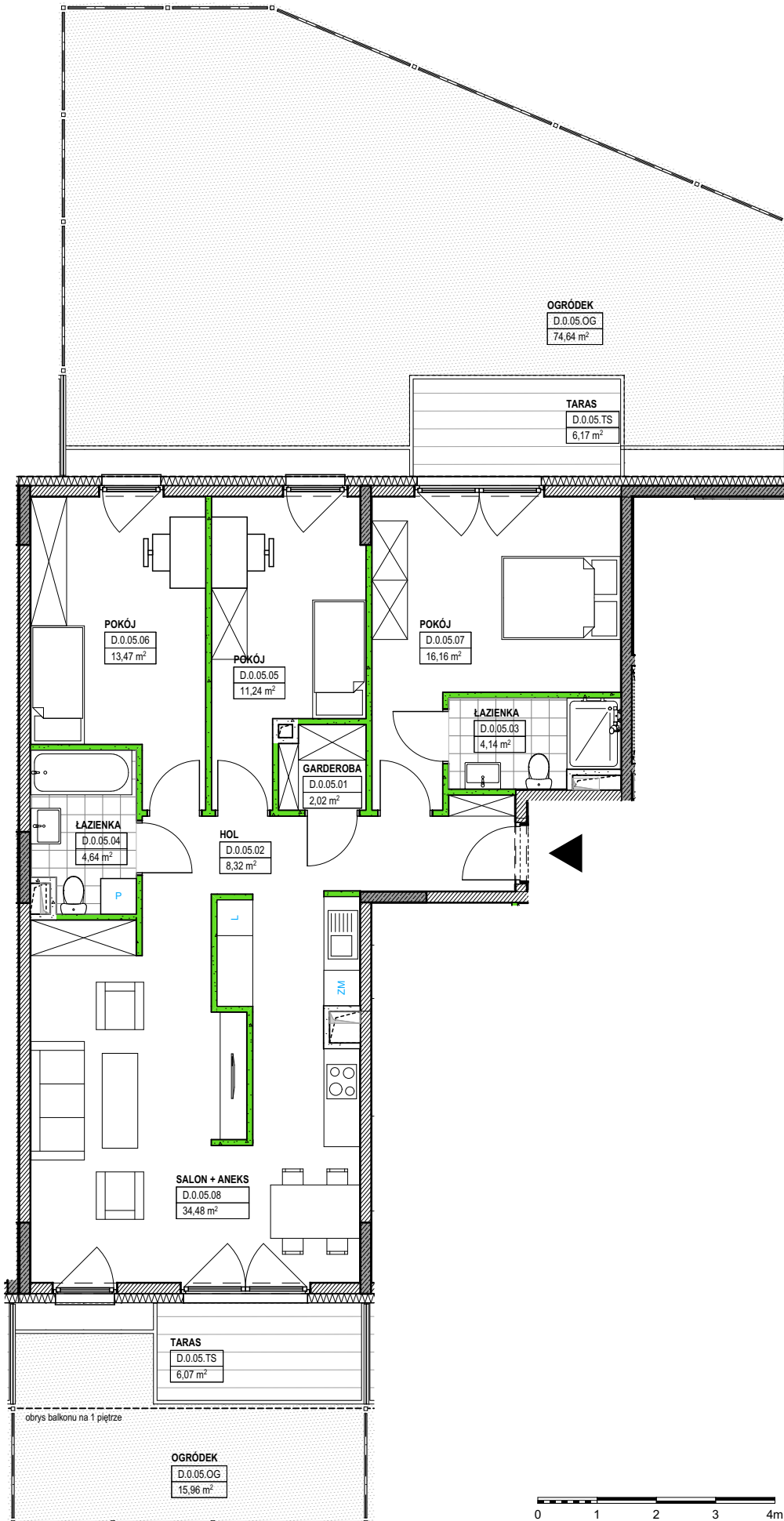


Lokalizacja mieszkania w budynku

Numer lokalu	D.0.05
PIĘTRO	PARTER
LICZBA POKOI	4

Powierzchnia użytkowa:	
GARDEROBA	2,02
HOL	8,32
ŁAZIENKA	4,14
ŁAZIENKA	4,64
POKÓJ	11,24
POKÓJ	13,47
POKÓJ	16,16
SALON + ANEKS	34,48
	94,47 m²
TARAS	6,07
TARAS	6,17
OGRÓDEK	15,96
OGRÓDEK	74,64



data: lipiec 2021 skala: 1:100