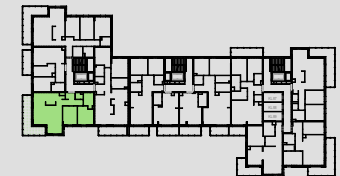


ZESPÓŁ BUDYNKÓW MIESZKALNYCH WIELORODZINNYCH Z USŁUGAMI W PARTERZE, GARAŻAMI PODZIEMNYMI I ZAGOSPODAROWANIEM TERENU

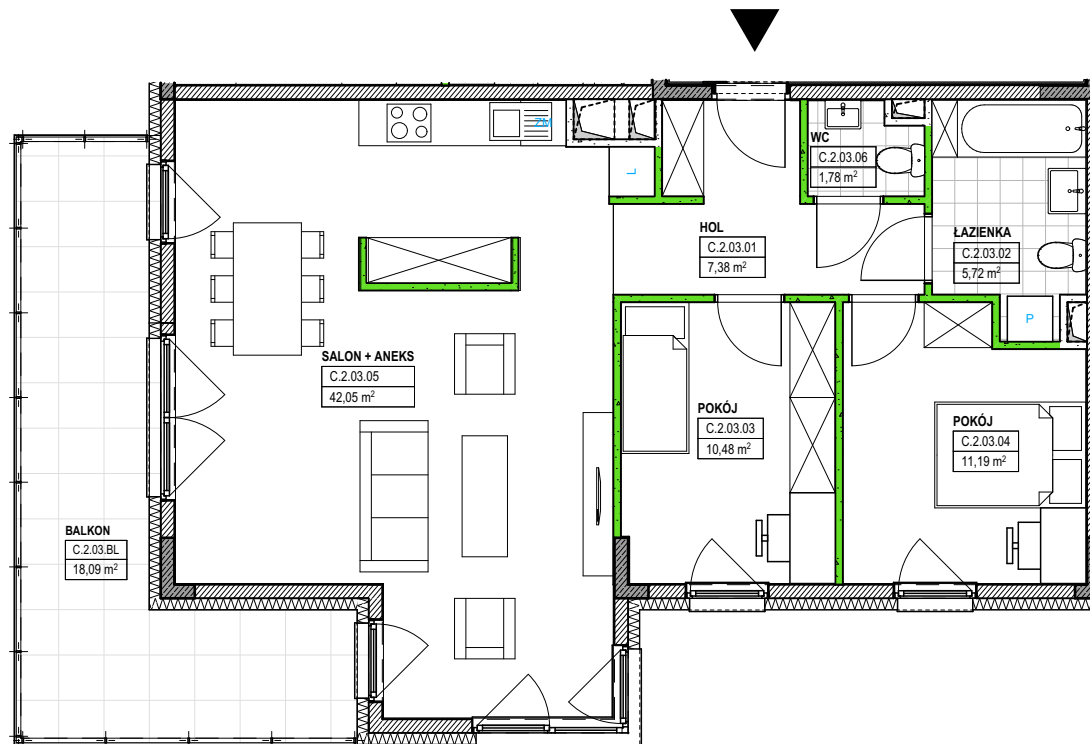
POŁOŻONYCH W REJONIE AL.KEN I UL. IWANOWA-SZAJNOWICZA W WARSZAWIE



LONGBRIDGE KABATY 1 Sp. z o.o. sp. k.
ul. Cybernetyki 10
02-677 WARSZAWA



Lokalizacja mieszkania w budynku



Numer lokalu **C.2.03**

PIĘTRO **2 PIĘTRO**

LICZBA POKOI **3**

Powierzchnia użytkowa:

HOL	7,38
ŁAZIENKA	5,72
POKÓJ	10,48
POKÓJ	11,19
SALON + ANEKS	42,05
WC	1,78
	78,60 m²

BALKON **18,09**

data: **lipiec 2021** skala: **1:100**



KAPS ARCHITEKCI sp. z o.o.
Al. Wojska Polskiego 41 lok.47
01-503 Warszawa



UWAGA! Karta katalogowa mieszkania została opracowana na podstawie Projektu Budowlanego. Powierzchnia użytkowa oraz szczegółowe rozwiązania techniczne mogą ulec zmianie podczas realizacji inwestycji. Podana powierzchnia użytkowa mieszkania obliczona została na podstawie normy PN-ISO 9836:1997.

ściany działowe rozbiegające ściany nierozbiegające