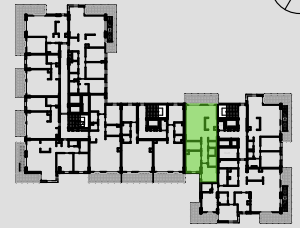


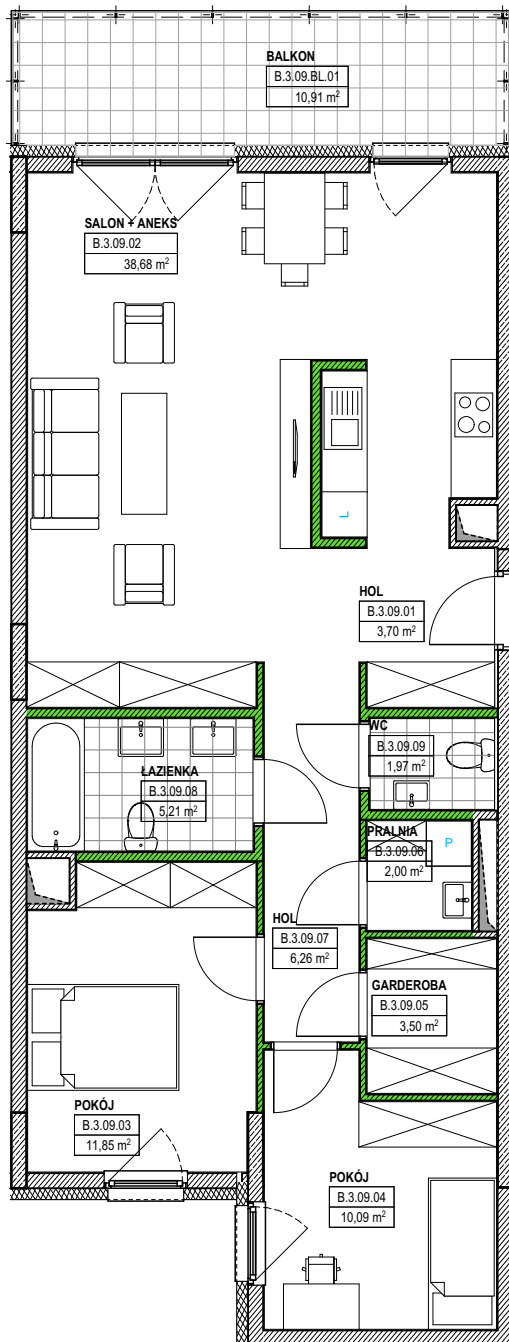
ZESPÓŁ BUDYNKÓW MIESZKALNYCH WIELORODZINNYCH Z USŁUGAMI W PARTERZE, GARAŻAMI PODZIEMNYMI I ZAGOSPODAROWANIEM TERENU

POŁOŻONYCH W REJONIE AL.KEN I UL. IWANOWA-SZAJNOWICZA W WARSZAWIE

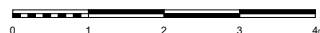
LONGBRIDGE KABATY Sp. z o.o.
ul. Cybernetyki 10
02-677 WARSZAWA



Lokalizacja mieszkania w budynku



Numer lokalu	B.3.09
PIĘTRO	3 PIĘTRO
ILOŚĆ POKOI	3
Powierzchnia użytkowa:	
HOL	3,70
SALON + ANEKS	38,68
POKÓJ	11,85
POKÓJ	10,09
GARDEROBA	3,50
PRALNIA	2,00
HOL	6,26
ŁAZIENKA	5,21
WC	1,97
RAZEM	83,26 m²
BALKON	10,91



data: **grudzień 2018** skala: **1:100**

KAPS ARCHITEKCI

KAPS ARCHITEKCI sp. z o.o.
Al. Wojska Polskiego 41 lok.47
01-503 Warszawa

UWAGA! Karta katalogowa mieszkania została opracowana na podstawie Projektu Budowlanego. Powierzchnia użytkowa oraz szczegółowe rozwiązania techniczne mogą ulec zmianie podczas realizacji inwestycji. Podana powierzchnia użytkowa mieszkania obliczona została na podstawie normy PN-ISO 9836:1997

ściany dzielowe rozbieżne
ściany nierozbieżne