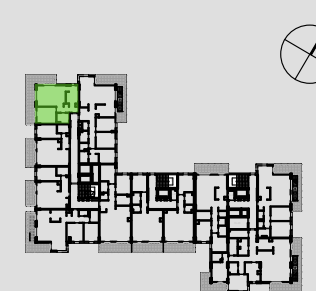


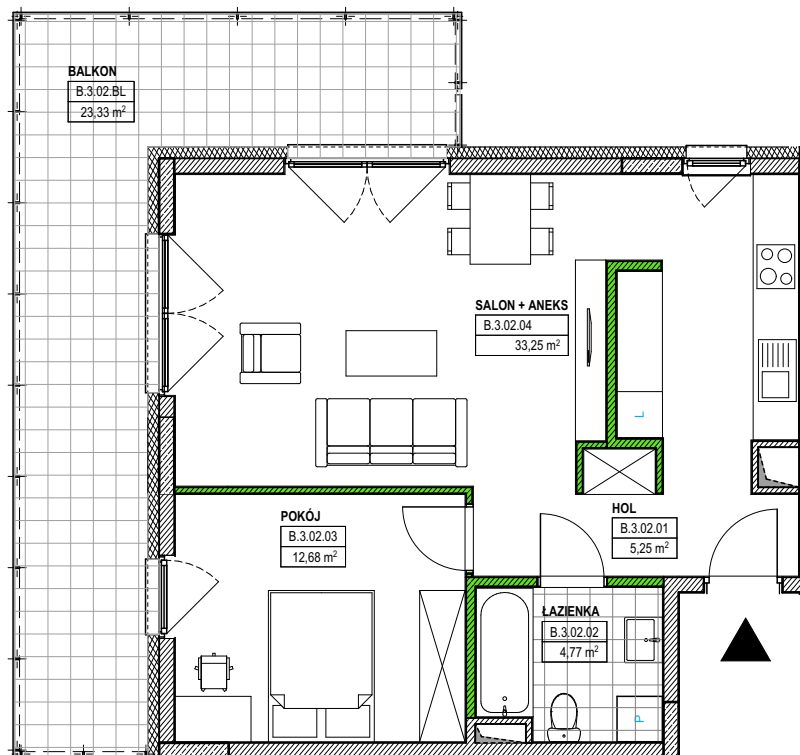
ZESPÓŁ BUDYNKÓW MIESZKALNYCH WIELORODZINNYCH Z USŁUGAMI W PARTERZE, GARAŻAMI PODZIEMNYMI I ZAGOSPODAROWANIEM TERENU

POŁOŻONYCH W REJONIE AL.KEN I UL. IWANOWA-SZAJNOWICZA W WARSZAWIE

LONGBRIDGE KABATY Sp. z o.o.
ul. Cybernetyki 10
02-677 WARSZAWA



Lokalizacja mieszkania w budynku



Numer lokalu	B.3.02
PIĘTRO	3 PIĘTRO
ILOŚĆ POKOI	2
Powierzchnia użytkowa:	
HOL	5,25
ŁAZIENKA	4,77
POKÓJ	12,68
SALON + ANEKS	33,25
RAZEM	55,95 m²
BALKON	23,33

data: grudzień 2018 skala: 1:100

KAPS ARCHITEKCI

KAPS ARCHITEKCI sp. z o.o.
Al. Wojska Polskiego 41 lok.47
01-503 Warszawa

UWAGA! Karta katalogowa mieszkania została opracowana na podstawie Projektu Budowlanego. Powierzchnia użytkowa oraz szczegółowe rozwiązania techniczne mogą ulec zmianie podczas realizacji inwestycji. Podana powierzchnia użytkowa mieszkania obliczona została na podstawie normy PN-ISO 9836:1997.

 ściany działowe rozbiernalne  ściany nierozbiernalne