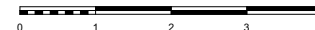
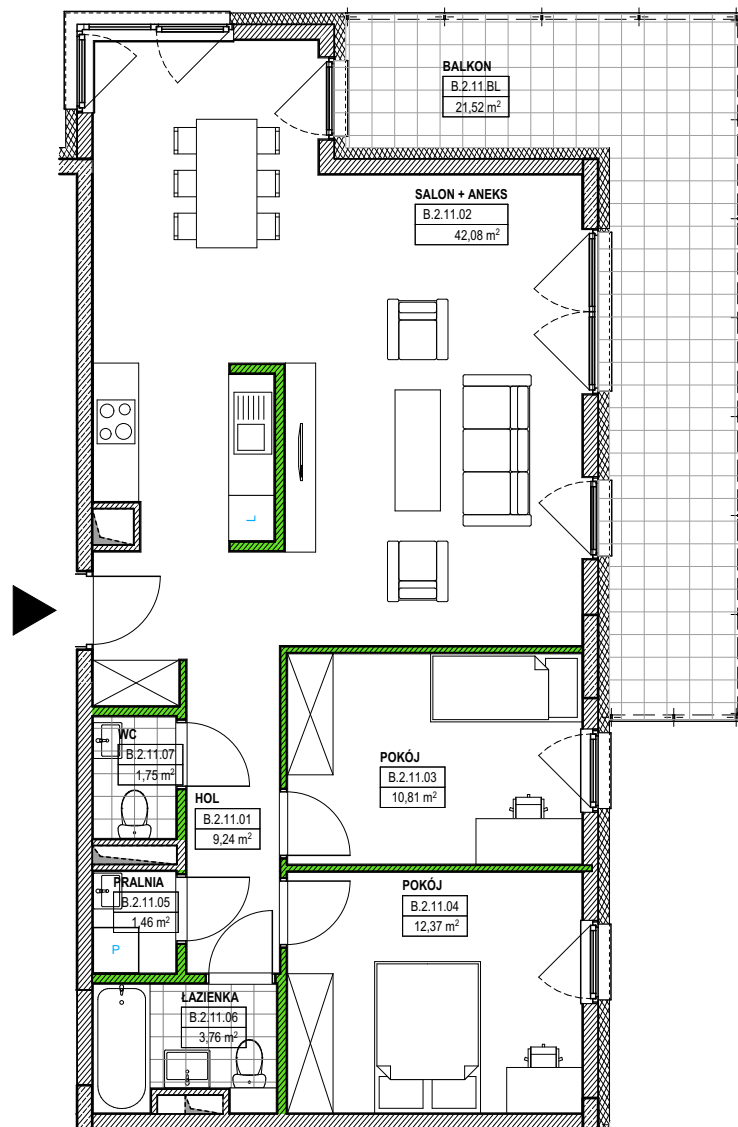
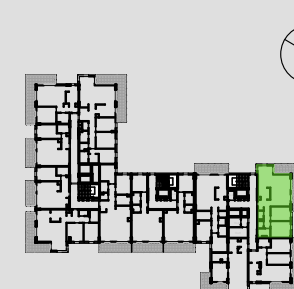


ZESPÓŁ BUDYNKÓW MIESZKALNYCH WIELORODZINNYCH Z USŁUGAMI W PARTERZE, GARAŻAMI PODZIEMNYMI I ZAGOSPODAROWANIEM TERENU

POŁOŻONYCH W REJONIE AL.KEN I UL. IWANOWA-SZAJNOWICZA W WARSZAWIE



LONGBRIDGE KABATY Sp. z o.o.
ul. Cybernetyki 10
02-677 WARSZAWA



Lokalizacja mieszkania w budynku

Numer lokalu	B.2.11
PIĘTRO	2 PIĘTRO
ILOŚĆ POKOI	3
Powierzchnia użytkowa:	
HOL	9,24
SALON + ANEKS	42,08
POKÓJ	10,81
POKÓJ	12,37
PRALNIA	1,46
ŁAZIENKA	3,76
WC	1,75
RAZEM	81,47 m²

BALKON	21,52
--------	-------

data: **grudzień 2018** skala: **1:100**

KAPS ARCHITEKCI

KAPS ARCHITEKCI sp. z o.o.
Al. Wojska Polskiego 41 lok.47
01-503 Warszawa

UWAGA! Karta katalogowa mieszkania została opracowana na podstawie Projektu Budowlanego. Powierzchnia użytkowa oraz szczegółowe rozwiązania techniczne mogą ulec zmianie podczas realizacji inwestycji. Podana powierzchnia użytkowa mieszkania obliczona została na podstawie normy PN-ISO 9836:1997.

ściany działowe rozbieżne ściany nierozbieżne