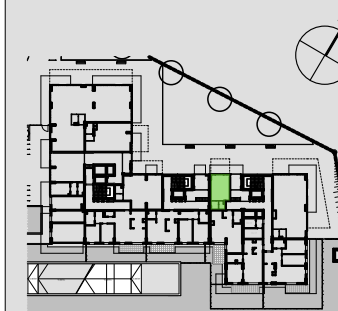


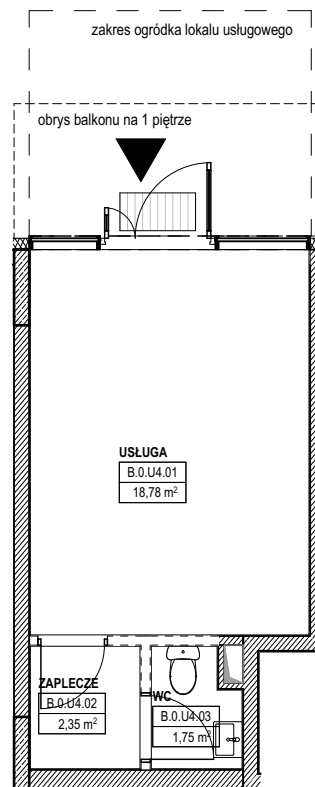
ZESPÓŁ BUDYNKÓW MIESZKALNYCH WIELORODZINNYCH Z USŁUGAMI W PARTERZE, GARAŻAMI PODZIEMNYMI I ZAGOSPODAROWANIEM TERENU

POŁOŻONYCH W REJONIE AL.KEN I UL. IWANOWA-SZAJNOWICZA W WARSZAWIE

LONGBRIDGE KABATY Sp. z o.o.
ul. Cybernetyki 10
02-677 WARSZAWA

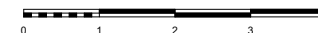


Lokalizacja mieszkania w budynku



Numer lokalu	B.0.U4
PIĘTRO	PARTER
ILOŚĆ POKOI	-
Powierzchnia użytkowa:	
USŁUGA	18,78
ZAPLECZE	2,35
WC	1,75
RAZEM	22,88 m²

UWAGA: Rzędna spodu instalacji przebiegających pod stropem lokalu - na wysokości 3 m nad poziomem posadzki.



UWAGA! Karta katalogowa mieszkania została opracowana na podstawie Projektu Budowlanego. Powierzchnia użytkowa oraz szczegółowe rozwiązania techniczne mogą ulec zmianie podczas realizacji inwestycji. Podana powierzchnia użytkowa mieszkania obliczona została na podstawie normy PN-ISO 9836:1997.

[- - - - -] proponowana aranżacja

[// // //] ściany nierozbieralne

data: grudzień 2018 skala: 1:100

KAPS ARCHITEKCI

KAPS ARCHITEKCI sp. z o.o.
Al. Wojska Polskiego 41 lok.47
01-503 Warszawa