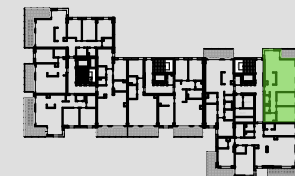


ZESPÓŁ BUDYNKÓW MIESZKALNYCH WIELORODZINNYCH Z USŁUGAMI W PARTERZE, GARAŻAMI PODZIEMNYMI I ZAGOSPODAROWANIEM TERENU

POŁOŻONYCH W REJONIE AL.KEN I UL. IWANOVA-SZAJNOWICZA W WARSZAWIE

**LONGBRIDGE KABATY Sp. z o.o.**  
ul. Cybernetyki 10  
02-677 WARSZAWA



Lokalizacja mieszkania w budynku

**Numer lokalu** **A.3.09**

**PIĘTRO** **3 PIĘTRO**

**ILOŚĆ POKOI** **3**

**Powierzchnia użytkowa:**

HOL	8,81
SALON + ANEKS	40,94
POKÓJ	10,04
POKÓJ	11,63
PRALNIA	1,21
ŁAZIENKA	3,72
WC	1,46
<b>RAZEM</b>	<b>77,81 m<sup>2</sup></b>

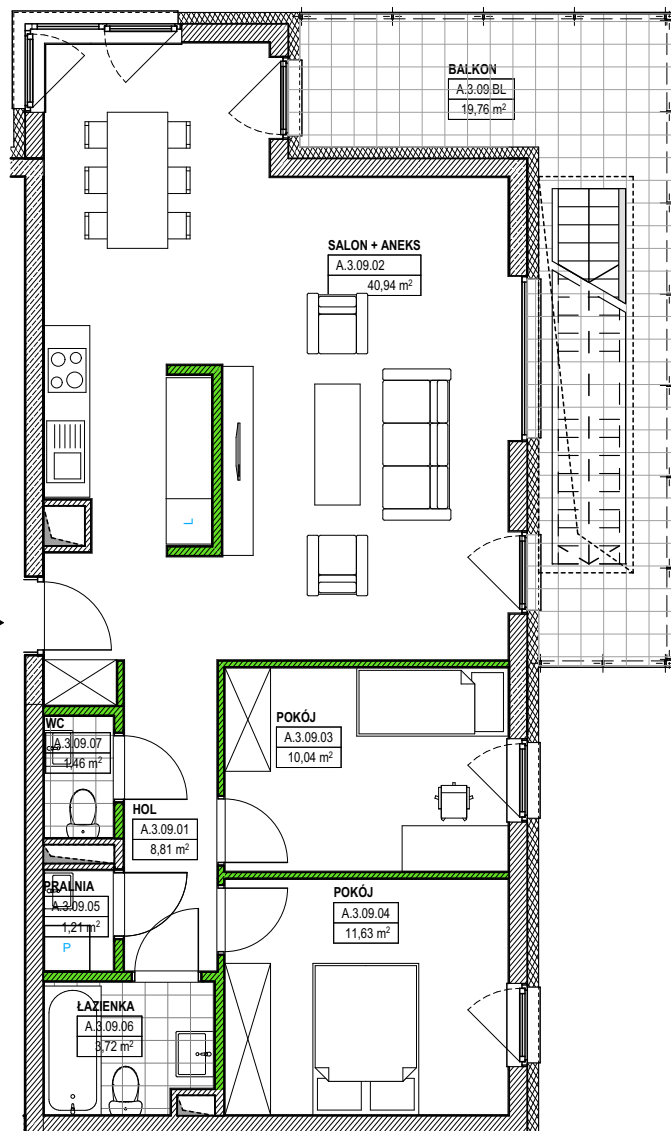
BALKON 19,76

TARAS 33,70

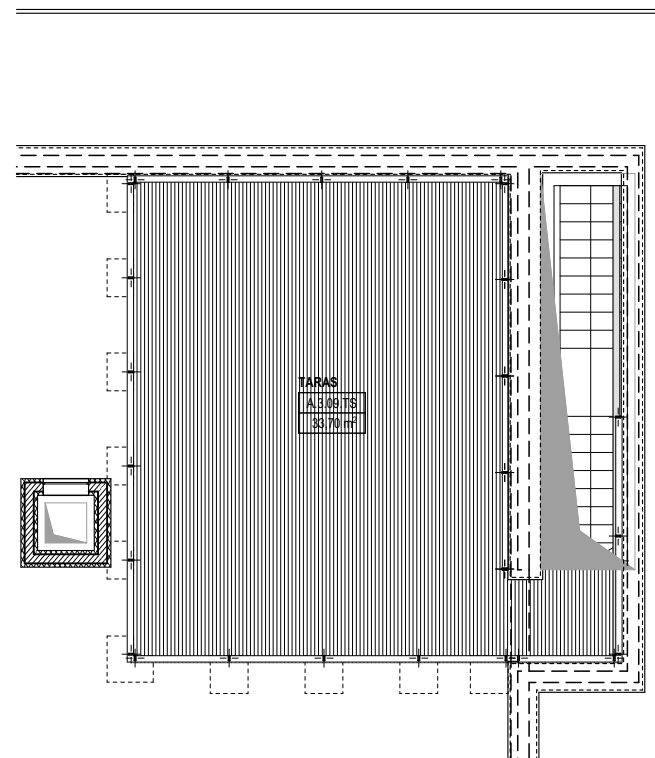
data: **grudzień 2018** skala: **1:100**

**KAPS ARCHITEKCI**

KAPS ARCHITEKCI sp. z o.o.  
Al. Wojska Polskiego 41 lok.47  
01-503 Warszawa



PIĘTRO 3



DACH



UWAGA! Karta katalogowa mieszkania została opracowana na podstawie Projektu Budowlanego. Powierzchnia użytkowa oraz szczegółowe rozwiązania techniczne mogą ulec zmianie podczas realizacji inwestycji. Podana powierzchnia użytkowa mieszkania obliczona została na podstawie normy PN-ISO 9836:1997.

ściany działowe rozbieżne ściany nierozbieżne