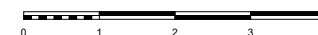
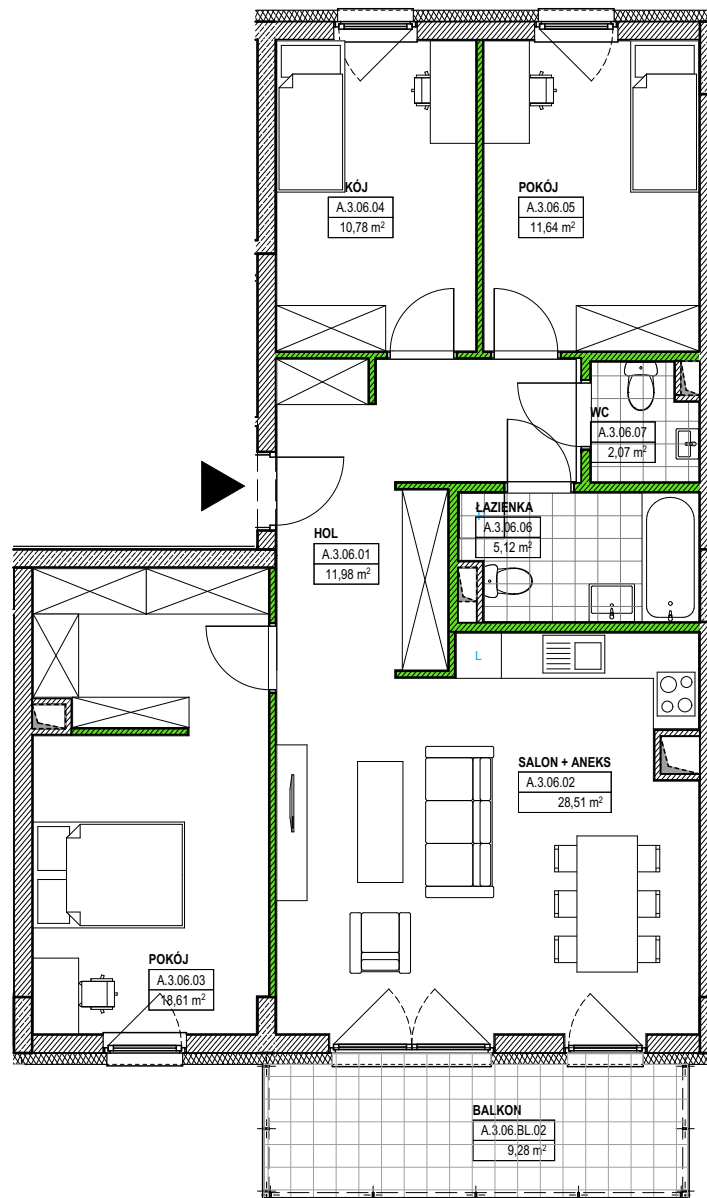


ZESPÓŁ BUDYNKÓW MIESZKALNYCH WIELORODZINNYCH Z USŁUGAMI W PARTERZE, GARAŻAMI PODZIEMNYMI I ZAGOSPODAROWANIEM TERENU

POŁOŻONYCH W REJONIE AL.KEN I UL. IWANOWA-SZAJNOWICZA W WARSZAWIE



UWAGA! Karta katalogowa mieszkania została opracowana na podstawie Projektu Budowlanego. Powierzchnia użytkowa oraz szczegółowe rozwiązania techniczne mogą ulec zmianie podczas realizacji inwestycji. Podana powierzchnia użytkowa mieszkania obliczona została na podstawie normy PN-ISO 9836:1997.

ściany działowe rozbieżne ściany nierozbieżne

LONGBRIDGE KABATY Sp. z o.o.
ul. Cybernetyki 10
02-677 WARSZAWA



Lokalizacja mieszkania w budynku

Numer lokalu **A.3.06**

PIĘTRO **3 PIĘTRO**

ILOŚĆ POKOI **4**

Powierzchnia użytkowa:

HOL **11,98**

SALON + ANEKS **28,51**

POKÓJ **18,61**

POKÓJ **10,78**

POKÓJ **11,64**

ŁAZIENKA **5,12**

WC **2,07**

RAZEM 88,71 m²

BALKON **9,28**

data: **grudzień 2018** skala: **1:100**

KAPS ARCHITEKCI

KAPS ARCHITEKCI sp. z o.o.
Al. Wojska Polskiego 41 lok.47
01-503 Warszawa