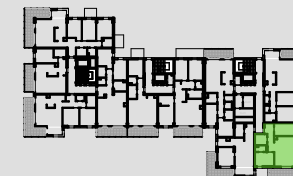


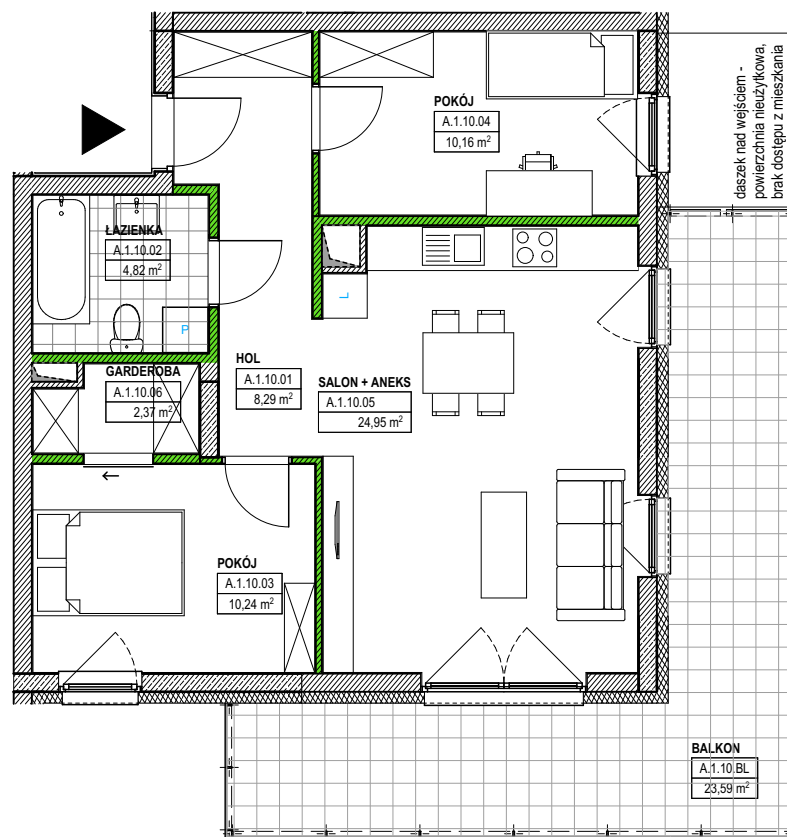
ZESPÓŁ BUDYNKÓW MIESZKALNYCH WIELORODZINNYCH Z USŁUGAMI W PARTERZE, GARAŻAMI PODZIEMNYMI I ZAGOSPODAROWANIEM TERENU

POŁOŻONYCH W REJONIE AL.KEN I UL. IWANOWA-SZAJNOWICZA W WARSZAWIE

**LONGBRIDGE KABATY Sp. z o.o.**  
ul. Cybernetyki 10  
02-677 WARSZAWA



Lokalizacja mieszkania w budynku



**Numer lokalu** A.1.10

**PIĘTRO** 1 PIĘTRO

**ILOŚĆ POKOI** 3

**Powierzchnia użytkowa:**

HOL 8,29

ŁAZIENKA 4,82

POKÓJ 10,24

POKÓJ 10,16

SALON + ANEKS 24,95

GARDEROBA 2,37

**RAZEM 60,83 m²**

BALKON 23,59

BALKON 23,59

BALKON 23,59

BALKON 23,59

BALKON 23,59

BALKON 23,59

BALKON 23,59

BALKON 23,59

BALKON 23,59

BALKON 23,59

BALKON 23,59

BALKON 23,59

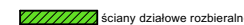
BALKON 23,59

BALKON 23,59

BALKON 23,59



UWAGA! Karta katalogowa mieszkania została opracowana na podstawie Projektu Budowlanego. Powierzchnia użytkowa oraz szczegółowe rozwiązania techniczne mogą ulec zmianie podczas realizacji inwestycji.  
Podana powierzchnia użytkowa mieszkania obliczona została na podstawie normy PN-ISO 9836:1997.



**KAPS ARCHITEKCI**

KAPS ARCHITEKCI sp. z o.o.  
Al. Wojska Polskiego 41 lok.47  
01-503 Warszawa

data:  
grudzień 2018

skala:  
1:100