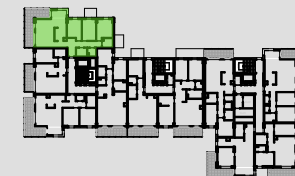


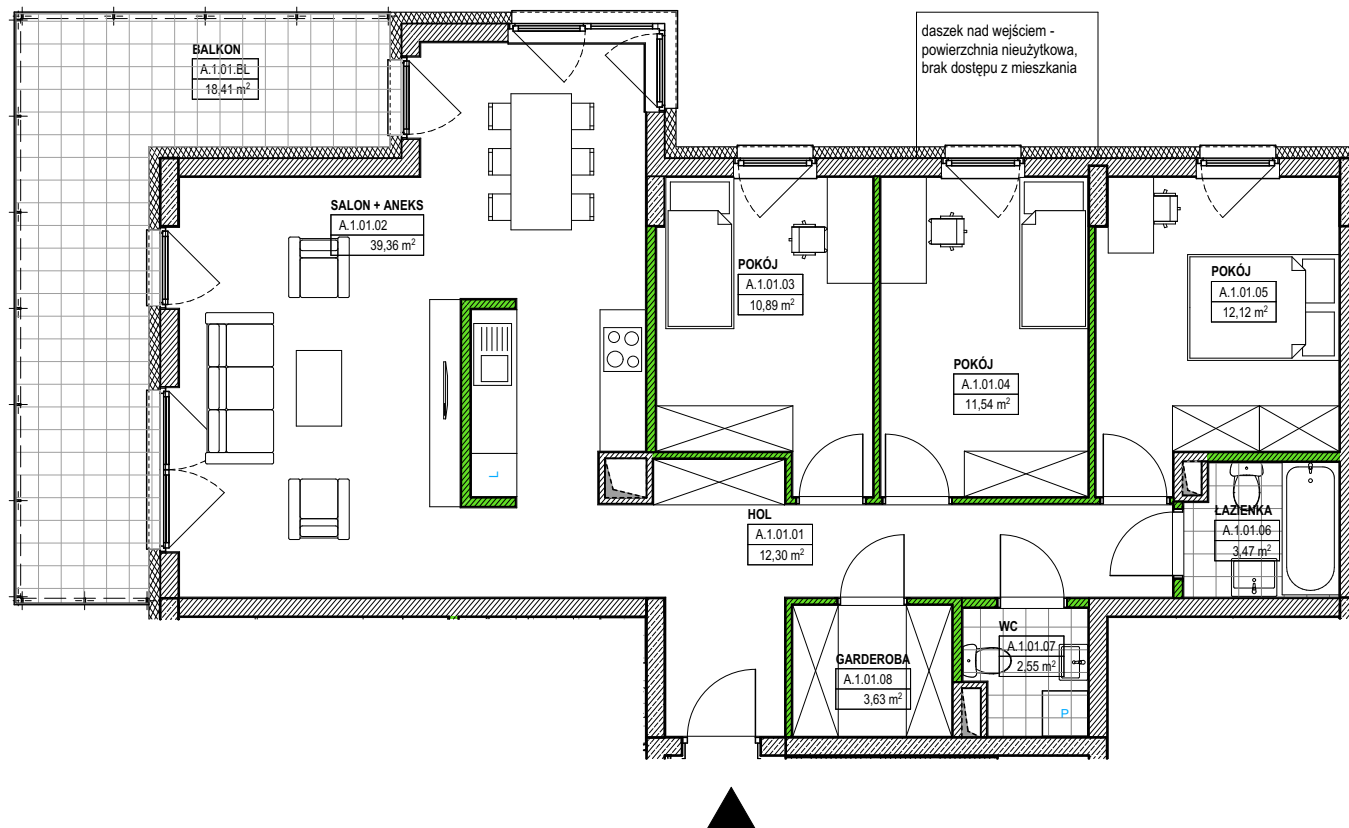
ZESPÓŁ BUDYNKÓW MIESZKALNYCH WIELORODZINNYCH Z USŁUGAMI W PARTERZE, GARAŻAMI PODZIEMNYMI I ZAGOSPODAROWANIEM TERENU

POŁOŻONYCH W REJONIE AL.KEN I UL. IWANOWA-SZAJNOWICZA W WARSZAWIE

LONGBRIDGE KABATY Sp. z o.o.
ul. Cybernetyki 10
02-677 WARSZAWA



Lokalizacja mieszkania w budynku



Numer lokalu A.1.01

PIĘTRO 1 PIĘTRO

ILOŚĆ POKOI 4

Powierzchnia użytkowa:

HOL	12,30
SALON + ANEKS	39,36
POKÓJ	10,89
POKÓJ	11,54
POKÓJ	12,12
ŁAZIENKA	3,47
WC	2,55
GARDEROBA	3,63
RAZEM	95,86 m²

BALKON 18,41

data: **grudzień 2018** skala: **1:100**

KAPS ARCHITEKCI

KAPS ARCHITEKCI sp. z o.o.
Al. Wojska Polskiego 41 lok.47
01-503 Warszawa

UWAGA! Karta katalogowa mieszkania została opracowana na podstawie Projektu Budowlanego. Powierzchnia użytkowa oraz szczegółowe rozwiązania techniczne mogą ulec zmianie podczas realizacji inwestycji. Podana powierzchnia użytkowa mieszkania obliczona została na podstawie normy PN-ISO 9836:1997.

ściany działowe rozbiieralne ściany nierozbiieralne