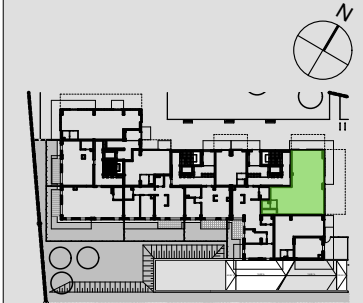


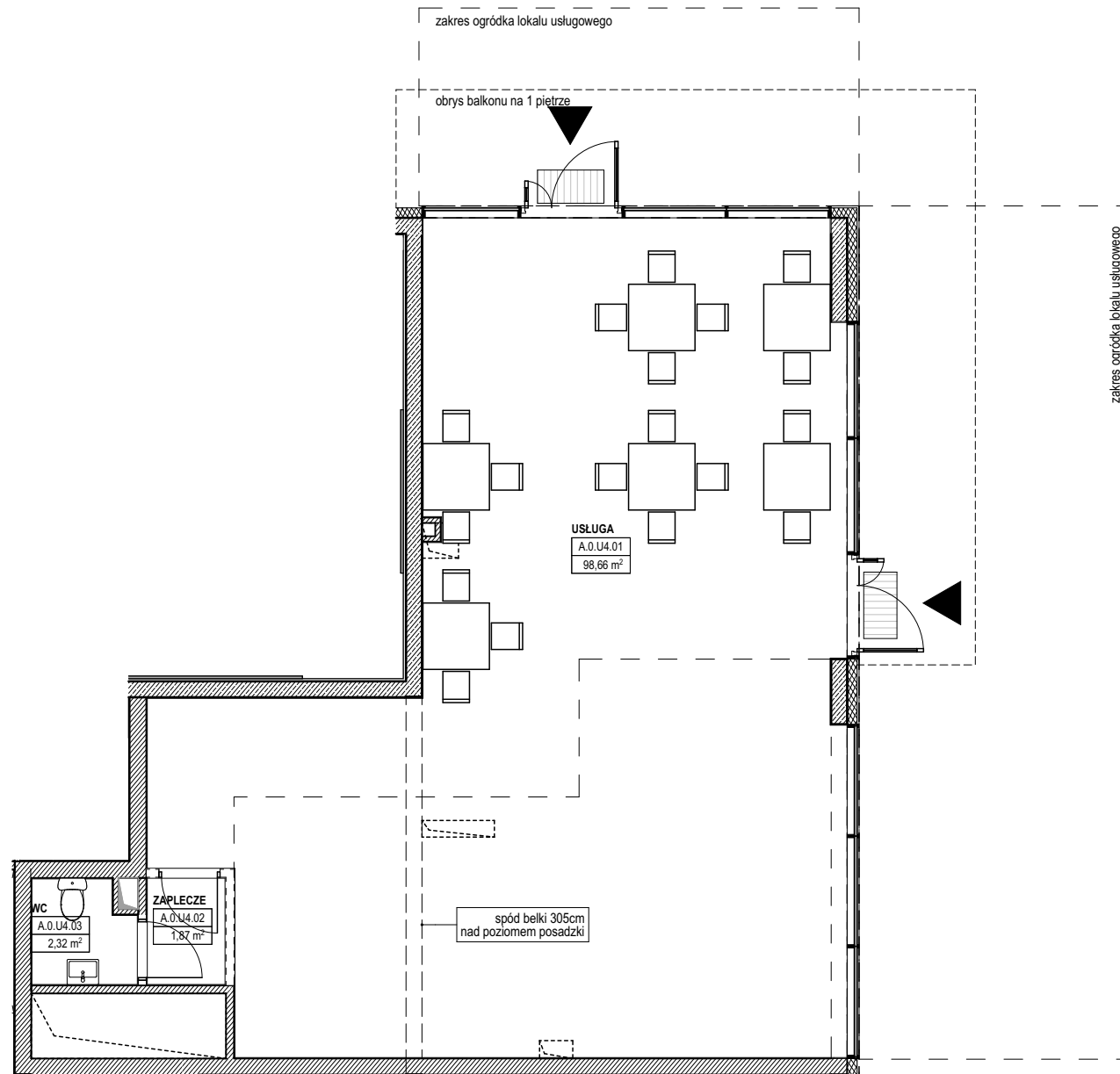
ZESPÓŁ BUDYNKÓW MIESZKALNYCH WIELORODZINNYCH Z USŁUGAMI W PARTERZE, GARAŻAMI PODZIEMNYMI I ZAGOSPODAROWANIEM TERENU

POŁOŻONYCH W REJONIE AL.KEN I UL. IWANOVA-SZAJNOWICZA W WARSZAWIE

**LONGBRIDGE KABATY Sp. z o.o.**  
ul. Cybernetyki 10  
02-677 WARSZAWA



Lokalizacja mieszkania w budynku



UWAGA: Rzędna spodu instalacji przebiegających pod stropem lokalu - na wysokości 3 m nad poziomem posadzki.



UWAGA! Karta katalogowa mieszkania została opracowana na podstawie Projektu Budowlanego. Powierzchnia użytkowa oraz szczegółowe rozwiązania techniczne mogą ulec zmianie podczas realizacji inwestycji. Podana powierzchnia użytkowa mieszkania obliczona została na podstawie normy PN-ISO 9836:1997.

[---] proponowana aranżacja

[hatched] ściany nierozbieralne

Numer lokalu	<b>A.0.U4</b>
PIĘTRO	PARTER
ILOŚĆ POKOI	-
<b>Powierzchnia użytkowa:</b>	
USŁUGA	98,66
ZAPLECZE	1,87
WC	2,32
<b>RAZEM</b>	<b>102,85 m<sup>2</sup></b>

data:  
grudzień 2018

skala:  
1:100

**KAPS ARCHITEKCI**

KAPS ARCHITEKCI sp. z o.o.  
Al. Wojska Polskiego 41 lok.47  
01-503 Warszawa