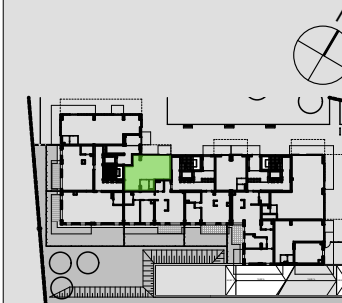


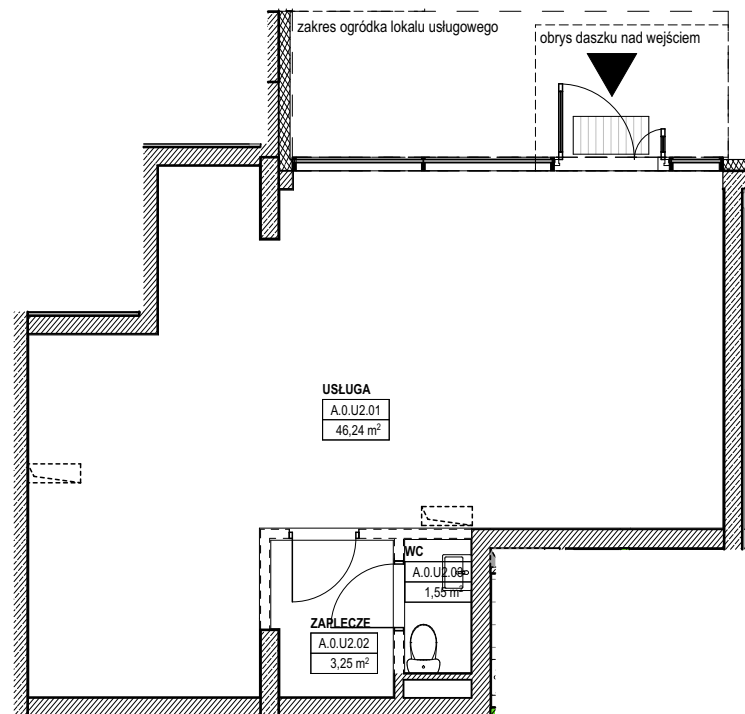
ZESPÓŁ BUDYNKÓW MIESZKALNYCH WIELORODZINNYCH Z USŁUGAMI W PARTERZE, GARAŻAMI PODZIEMNYMI I ZAGOSPODAROWANIEM TERENU

POŁOŻONYCH W REJONIE AL.KEN I UL. IWANOWA-SZAJNOWICZA W WARSZAWIE

LONGBRIDGE KABATY Sp. z o.o.
ul. Cybernetyki 10
02-677 WARSZAWA



Lokalizacja mieszkania w budynku



Numer lokalu A.0.U2

PIĘTRO PARTER

ILOŚĆ POKOI -

Powierzchnia użytkowa:

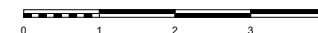
USŁUGA 46,24

ZAPLECZE 3,25

WC 1,55

RAZEM 51,04 m²

UWAGA! Rzędna spodu instalacji przebiegających pod stropem lokalu - na wysokości 3 m nad poziomem posadzki.



data: grudzień 2018 skala: 1:100

KAPS ARCHITEKCI

KAPS ARCHITEKCI sp. z o.o.
Al. Wojska Polskiego 41 lok.47
01-503 Warszawa