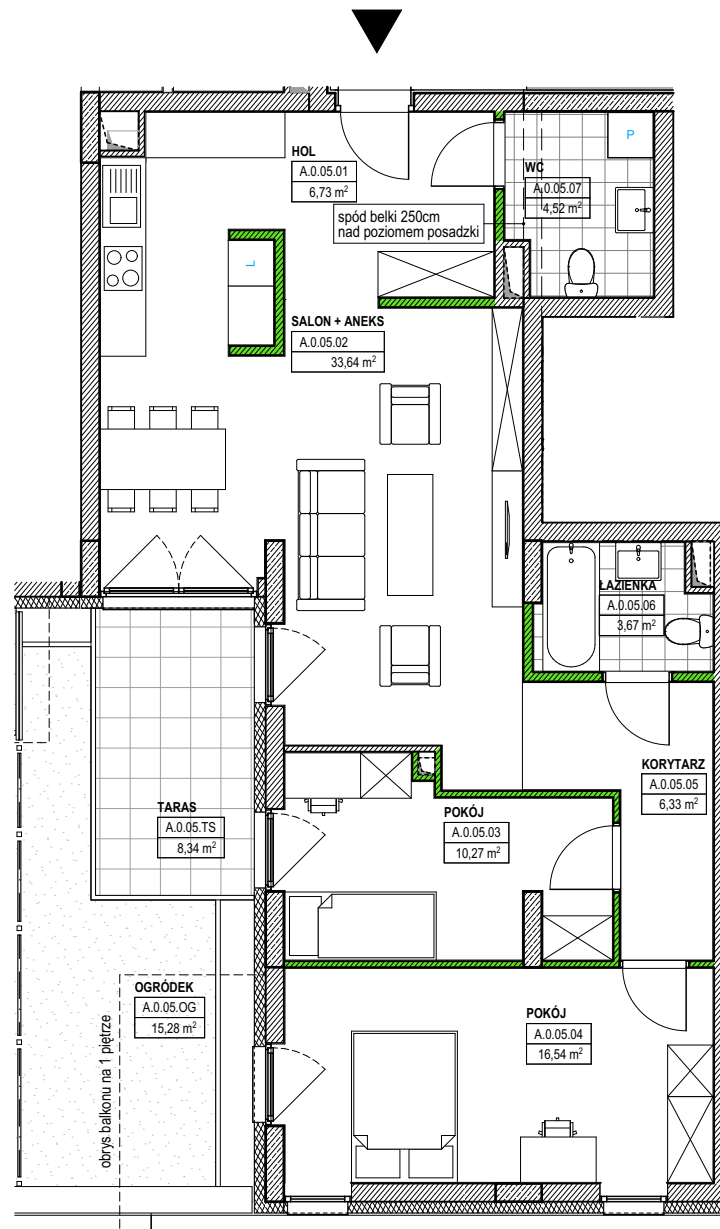
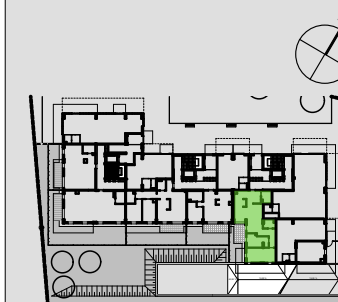


ZESPÓŁ BUDYNKÓW MIESZKALNYCH WIELORODZINNYCH Z USŁUGAMI W PARTERZE, GARAŻAMI PODZIEMNYMI I ZAGOSPODAROWANIEM TERENU

POŁOŻONYCH W REJONIE AL.KEN I UL. IWANOWA-SZAJNOWICZA W WARSZAWIE



LONGBRIDGE KABATY Sp. z o.o.
ul. Cybernetyki 10
02-677 WARSZAWA



Lokalizacja mieszkania w budynku

Numer lokalu A.0.05

PIĘTRO PARTER

ILOŚĆ POKOI 3

Powierzchnia użytkowa:

HOL 6,73

SALON + ANEKS 33,64

POKÓJ 10,27

POKÓJ 16,54

KORYTARZ 6,33

ŁAZIENKA 3,67

WC 4,52

RAZEM 81,70 m²

TARAS 8,34

OGRÓDEK 15,28

data: grudzień 2018 skala: 1:100

KAPS ARCHITEKCI

KAPS ARCHITEKCI sp. z o.o.
Al. Wojska Polskiego 41 lok.47
01-503 Warszawa

UWAGA! Karta katalogowa mieszkania została opracowana na podstawie Projektu Budowlanego. Powierzchnia użytkowa oraz szczegółowe rozwiązania techniczne mogą ulec zmianie podczas realizacji inwestycji.
Podana powierzchnia użytkowa mieszkania obliczona została na podstawie normy PN-ISO 9836:1997.

ściany działowe rozbieżne ściany nierozbieżne